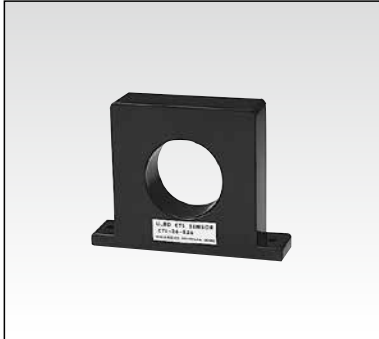


大口径、端子タイプ・精密計測用の大型・容量拡大型交流電流センサ

交流電流センサ



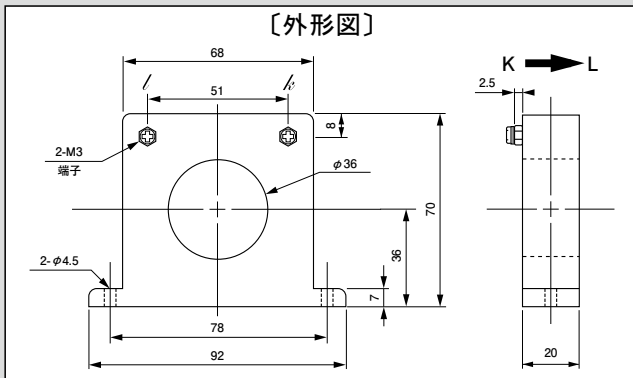
型式 CTL-36-S50-20Z

RoHS10 対応品

〔特長〕

- 貫通穴径  $\phi 36$  の大口径、精密計測用標準品 (CTL-36-S50-10Z) の二次巻線を増やし、適用電流範囲を  $1\text{mA} \sim 400\text{A}$  まで広げた容量拡大型。
- 2000 : 1 の高変流比で、二次電流が小さく直接電子回路へのインターフェースが可能。
- 出力 : M3-ネジ端子、取付穴 :  $2-\phi 4.5$  と、大型の盤内組込に適した堅牢な構造。

〔外形図〕

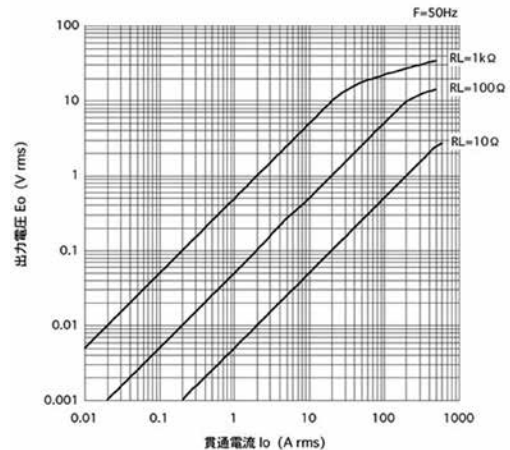


〔仕様〕  $T_a=25^\circ\text{C}$

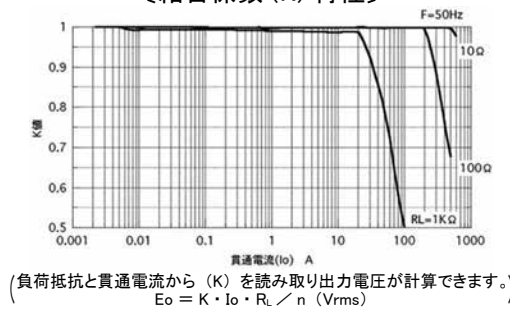
型式	CTL-36-S50-20Z
適用電流	$1\text{mA} \sim 400\text{Arms}$ (50 / 60Hz)、 $R_L \leq 10\Omega$
最大許容電流	500Arms連続
出力特性	出力電圧特性図参照
直線性	結合係数 (K) 特性図参照 (リニアセンサとしての利用は (K) 特性がフラットな領域を使用してください。)
二次巻数 (n)	2000 $\pm$ 2ターン
二次巻線抵抗	49 $\Omega$ (参考値)
耐電圧	AC2000V (50/60Hz)、1min (貫通穴-出力端子-括間)
絶縁抵抗	DC500V、 $\geq 100\text{M}\Omega$ (貫通穴-出力端子-括間)
使用条件	$-20^\circ\text{C} \sim +75^\circ\text{C}$ 、 $\leq 80\% \text{RH}$ 、結露のないこと
保存条件	$-30^\circ\text{C} \sim +90^\circ\text{C}$ 、 $\leq 80\% \text{RH}$ 、結露のないこと
構造	ABS樹脂ケース、エポキシ片面充填封止
出力端子	M3 $\times$ 5mm (BSネジ端子)
ネジ締めトルク	M4 : $0.7\text{N} \cdot \text{m}$ 、M3 : $0.3\text{N} \cdot \text{m}$
質量	約170g

- 備考 (1) 製品の仕様・検査等の記載内容において、特別に記述が無い場合は常温・常湿・その他異常や振動の無い環境での測定を基準としたものであり、使用温度・使用条件範囲内の全ての性能を保証するものではありません。
- (2) 屋外暴露では使用することはできません。
- (3) 通電中の二次側開放は高電圧が発生する場合があります。あり危険ですし、故障の原因になります。
- (4) 基本的には 50/60Hz でご使用いただく製品ですが、高周波でご使用の場合は、CTの発熱にご注意ください。

〔出力電圧特性〕



〔結合係数 (K) 特性〕



〔周波数特性〕

