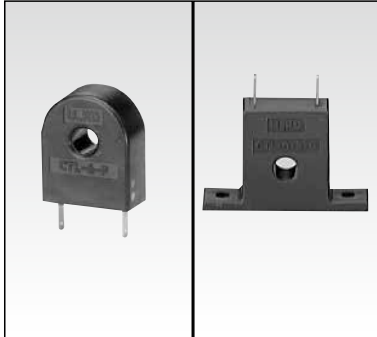


プリント板取付用・パネル取付用・小型標準交流電流センサ

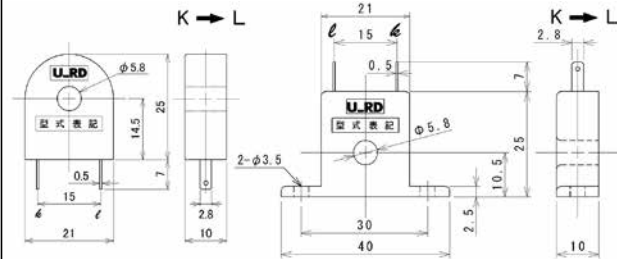


型式 CTL-6-P-H・CTL-6-S-H RoHS10 対応品

〔特長〕

- ヒータ・モータなど、一般産業機械用の汎用タイプ。生産累計100万個以上の実績を誇るベストセラー機種。(プリント板対応型またはパネル取付対応型)
- 貫通穴径φ5.8重量約12g、13gの小型品ながら、0.1A～80Aのワイドレンジをカバー。
- 800：1の高変流比で二次電流が小さく直接電子回路へのインターフェースが可能。
- 出力端子は#110標準タブ。プリント板ハンダ付／リード線ハンダ付いずれにも対応可。

〔外形図〕



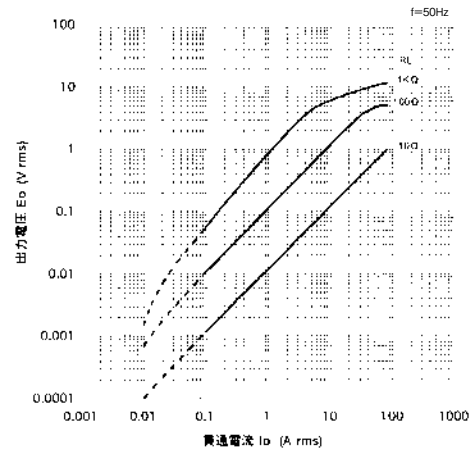
CTL-6-P-H (型式表記: CTL-6-P) CTL-6-S-H (型式表記: CTL-6-S)

〔仕様〕 Ta=25°C

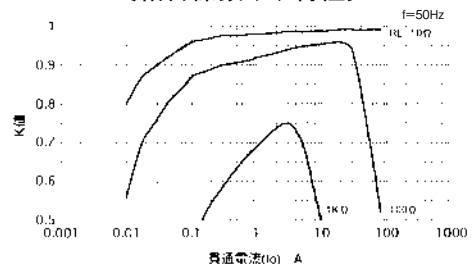
| | |
|---------|---|
| 型式 | CTL-6-P-H・CTL-6-S-H |
| 適用電流 | 0.1～80Arms (50/60Hz)、 $R_L \leq 10\Omega$ |
| 最大許容電流 | 80Arms連続 |
| 出力特性 | 出力電圧特性図参照 |
| 直線性 | 結合係数(K)特性図参照 (リアセンサとしての利用は(K)特性がフラットな領域を使用してください。) |
| 二次巻数(n) | 800±2ターン |
| 二次巻線抵抗 | 39Ω (参考値) |
| 耐電圧 | AC2000V (50/60Hz)、1min (貫通穴-出力端子-括間) |
| 絶縁抵抗 | DC500V、 $\geq 100M\Omega$ (貫通穴-出力端子-括間) |
| 使用条件 | -20°C～+75°C、 $\leq 80\%$ RH、結露のないこと |
| 保存条件 | -30°C～+90°C、 $\leq 80\%$ RH、結露のないこと |
| 構造 | PBT樹脂ケース、エポキシ片面充填封止 |
| 出力端子 | #110、ファストン端子、錫メッキ付 |
| ネジ締めトルク | 0.3N・m |
| 質量 | 約12g(CTL-6-P-H)、約13g(CTL-6-S-H) |

- 備考 (1) 出力電圧は、貫通電流／負荷抵抗／結合係数(K)等のパラメーターにより変化します。各特性図をよく吟味して使用条件を設定してください。
- (2) 結合係数(K)値が0.9以下での使用は製品個体差が出やすい領域となるため、十分なマージンを持ってご使用ください。
- (3) 通電中の二次側開放は高電圧が発生する場合があります危険ですし、故障の原因になります。
- (4) 電力計測をお考えの場合は、必ず弊社技術相談窓口へ直接ご相談ください。
- (5) 基本的には50/60Hzでご使用いただく製品ですが、高周波でご使用の場合は、CTの発熱にご注意ください。
- (6) 別売付属品については、付則①付属品一覧参照

〔出力電圧特性〕



〔結合係数(K)特性〕



(負荷抵抗と貫通電流から(K)を読み取り出力電圧が計算できます。)
 $E_o = K \cdot I_o \cdot R_L / n$ (Vrms)

〔周波数特性〕

